

**1. U ŠKOLU KRENI NA VRIJEME, BEZ ŽURBE I TRČANJA.**

**2. NAJBOLJE SE KRETATI ULICOM ILI CESTOM KOJA IMA TROTOARE I PRIJELAZE ZA PJEŠAKE SA SEMAFORIMA.**

**3. DOK HODAŠ, NAJSIGURNIJE JE DA SE ODMAKNEŠ ŠTO VIŠE OD IVICE CESTE. PRIJE NEGO STANEŠ NA ZEBRU PRVO POGLEDAJ LIJEVO-DESNO, PA JOŠ JEDNOM LIJEVO I KRENI TEK KADA SVI AUTOMOBILI STANU.**

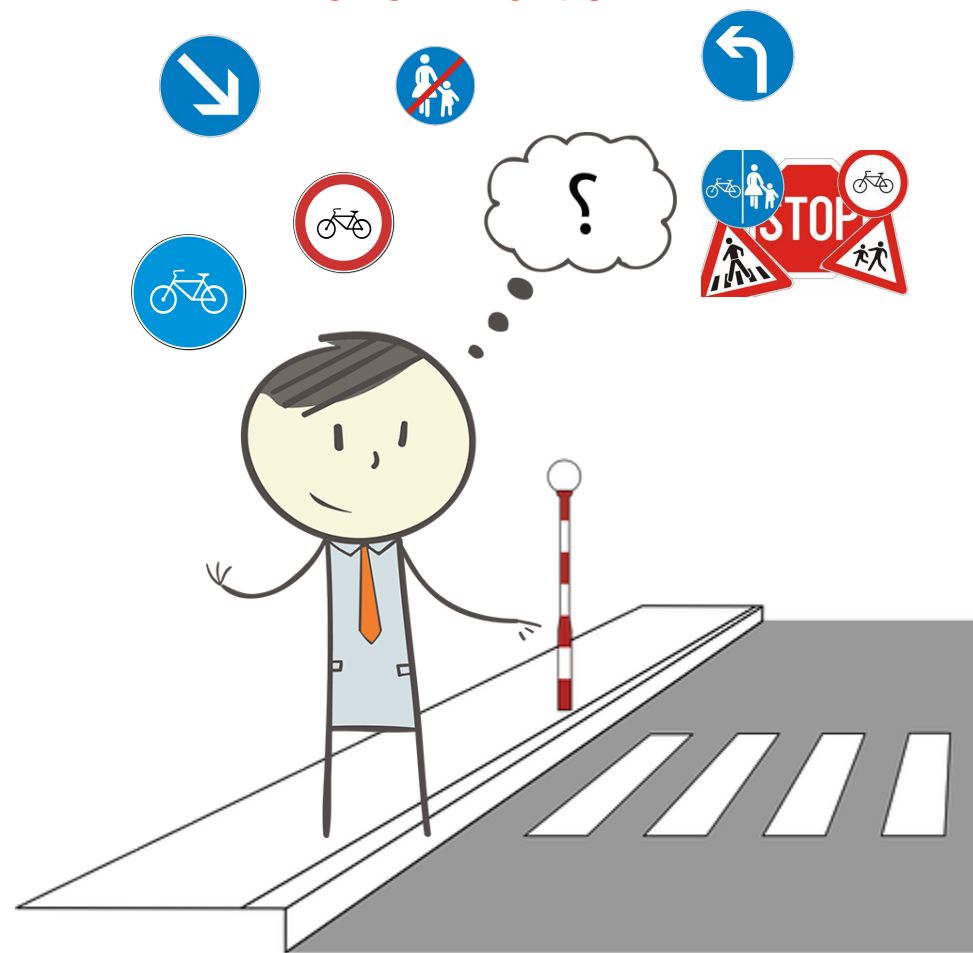
**4. NA CESTU NIKAD NE SMIJEŠ ISTRČAVATI. NE KREĆI SE IZA PARKIRANIH AUTOMOBILA JER TADA TE VOZAČI NE MOGU VIDJETI.**

**5. AKO NA DRUGOJ STRANI ULICE VIDIŠ RODITELJE, NEMOJ TRČATI DO NJIH, NEGO ČEKAJ DA ONI DOĐU DO TEBE.**



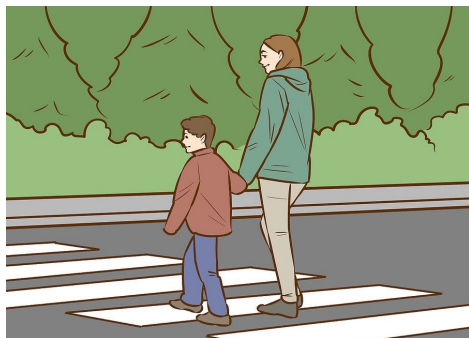
Zavod za javno zdravstvo  
SBK/KSB  
Bolnička 1, 72270, Travnik  
Bosna i Hercegovina  
tel: 030/ 511-394  
fax: 030/ 511-633  
email: tr.zavod@bih.net.ba  
web: www.zzjz-sbkksb.ba

## BEZBJEDNOST DJECE U SAOBRAĆAJU



ZAVOD ZA JAVNO ZDRAVSTVO SBK/KSB

ULICU PRELAZITE SAMO  
NA OZNAČENIM  
PJEŠAČKIM PRIJELAZIMA.



PRIJE NEGO STANEŠ NA ZEBRU  
PRVO POGLEDAJ LIJEVO-DESNO,  
PA JOŠ JEDNOM LIJEVO I KRENI  
TEK KADA SVI AUTOMOBILI  
STANU.



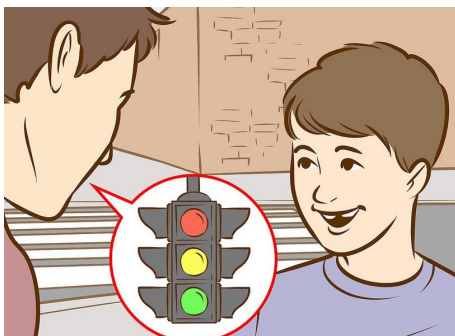
KADA SE NOĆU VRAĆATE IZ ŠKOLE TREBALI BI  
UVIJEK NOSITI ŠARENU ODJEĆU, DA VAS  
VOZAČI BOLJE I JASNIJE VIDE.



NE ISTRČAVAJTE IZA PARKIRANIH ILI  
ZAUSTAVLJENIH AUTOMOBILA.  
VOZAČI VAS NE VIDE.



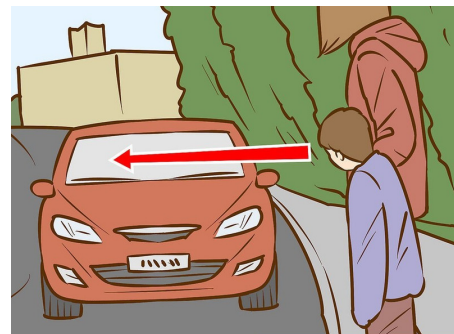
**CRVENO** ZNAČI STANI.  
**ŽUTO** ZNAČI RAZGLEDAJ.  
**ZELENO** ZNAČI KRENI.



KADA PRELAZITE ULICU, NE KORISTITE  
MOBITEL I SLUŠALICE.



KADA PRELAZITE ULICU NA KOJOJ  
NEMA PJEŠAČKOG PRIJELAZA I  
SEMAFORA, PODIGNITE RUKU I  
POGLEDAJTE VOZAČA U OČI. TEK KADA  
SE AUTOMOBILI ZAUSTAVE  
POGLEDAJTE JOŠ JEDNOM ,LIJEVO-  
DESNO I PREDITE ULICU.



KADA PORED ULICE NEMA TROTOARA, HODAJTE  
LIJEVOM STRANOM ULICE-TAKO DA VAM AUTOMOBILI  
DOLAZE U SUSRET.

